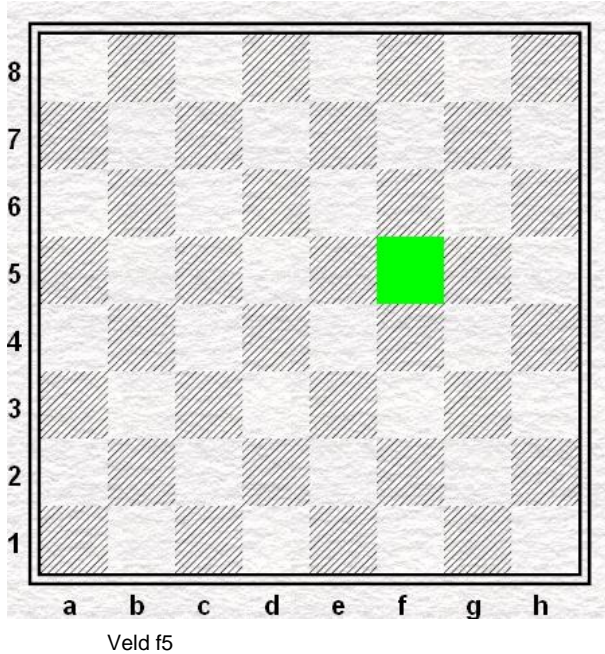


1

Uitleg van de spelregels



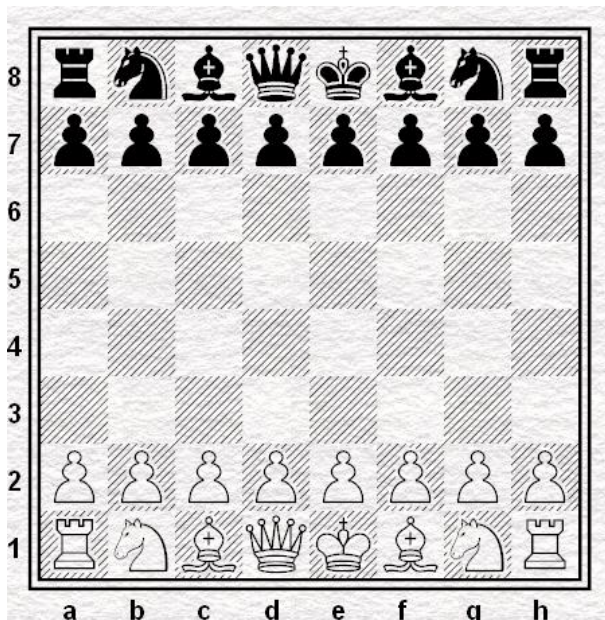
Schaken wordt gespeeld op een schaakbord. Dat is een vierkant bord met licht en donker gekleurde vakjes. Vaak is dat bord van hout gemaakt. De vakjes heten velden. De licht gekleurde vakjes zijn vaak licht geel of beige, maar we noemen deze velden witte velden. De donker gekleurde velden zijn vaak bruin, maar we noemen die velden zwarte velden.



Veld f5

Ieder veld heeft een naam. De naam krijg je door de letter van de lijn te nemen (de letters staan onder het schaakbord) en daarna het cijfer van de rij te nemen (de cijfers staan aan de zijkant). Wijs maar eens veld b2 aan. En nu e7 f3 en h4.

Op het schaakbord staan schaakstukken. De beginstand is altijd hetzelfde.



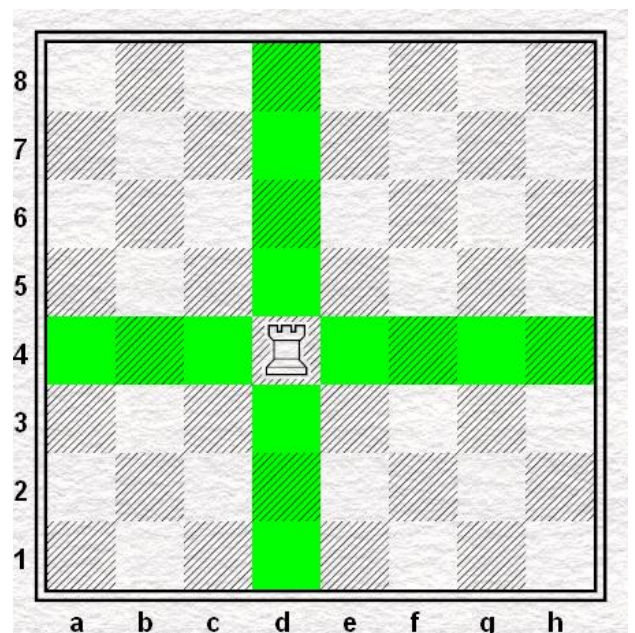
De beginstand

Let op dat het bord zo ligt dat het veld linksonder (het veld a1) een zwart veld is. Een afbeelding van het schaakbord waarop je kan zien hoe de stukken staan heet een diagram. Zet de beginstand uit het vorige diagram maar eens op.

Nu kan de schaakpartij beginnen, om de beurt mogen wit en zwart een schaakstuk verzetten. Dat heet een zet doen. Voordat we een partijje gaan spelen zullen we eerst wat schaakstukken aan je voorstellen en vertellen hoe ze mogen bewegen.

De Toren

De Toren lijkt op een kasteeltoren. Dit schaakstuk mag recht net zo ver als hij wil, zowel vooruit, opzij als achteruit.



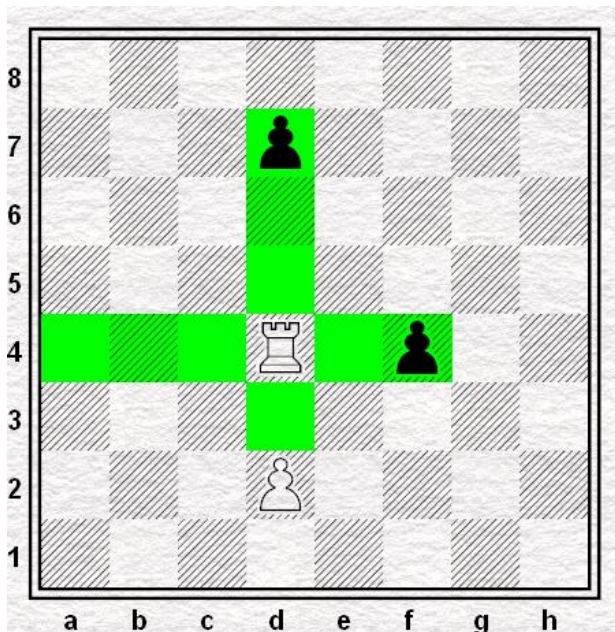
De Toren beweegt recht

In bovenstaand diagram mag wit de Toren naar één van de 14 gekleurde velden zetten.

Slaan

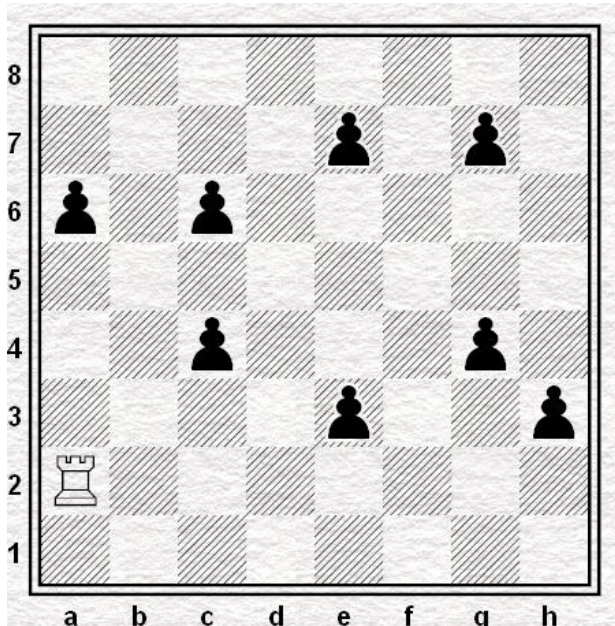
We weten nu hoe de Toren mag bewegen. De Toren mag niet over andere stukken heen springen. De Toren mag wel op een stuk van de andere kleur stappen. We noemen dit slaan. Het stuk van de andere kleur mag dan van het bord genomen worden en het eigen stuk op dat veld gezet worden. De stukken van de eigen kleur mogen niet geslagen worden.

In diagram op de volgende pagina is wit aan zet. De witte Toren kan de pion op d7 of f4 slaan. De Toren mag niet naar de velden d1, d2, d8, g4 of h4. De Toren hoeft de zwarte pion niet te slaan. Hij mag ook naar a4, b4, c4, d3, d5, d6 of e4.



Hoe mag de Toren zetten?

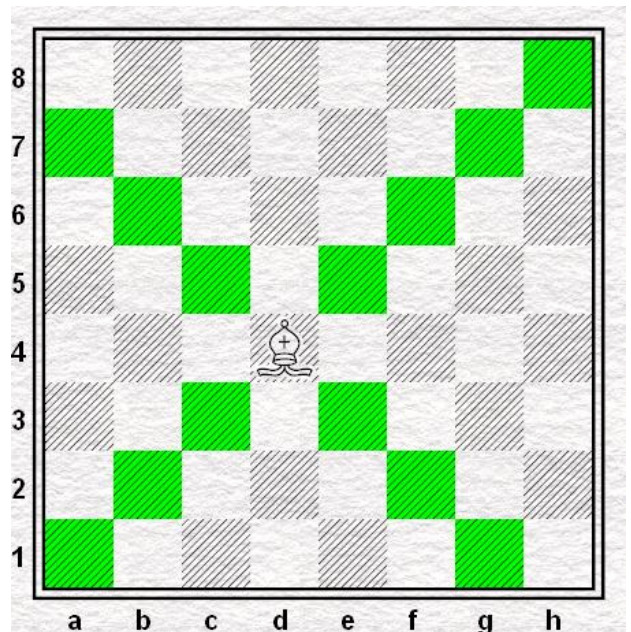
Dat gaan we even oefenen. Zet de stand uit het volgende diagram maar eens op. Om het te leren zullen we alleen met de witte Toren zetten. In een echte schaakpartij zetten wit en zwart natuurlijk om de beurt. Als je met z'n tweeën bent mag je om beurten met de witte Toren zetten.



Wit blijft aan zet en slaat steeds een pion tot er geen één meer over is

De Loper

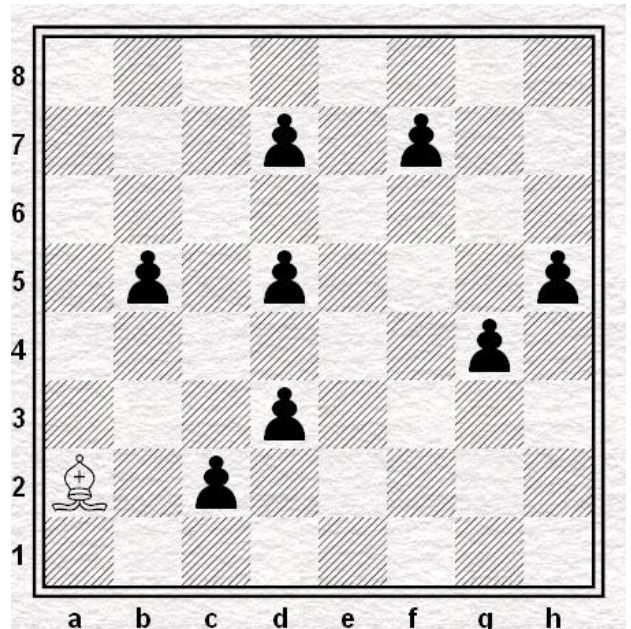
De Loper heeft een mijter op.,. Dat is een soort hoed net als sinterklaas. Hij mag ook net zo ver als hij wil, maar dan schuin opzij, zowel vooruit als achteruit.



De looper mag schuin

In bovenstaand diagram kan de witte Loper van d4 naar één van de 13 gekleurde velden.

Dit gaat we even oefenen.



Wit blijft aan zet en slaat steeds een pion tot er geen één meer over is

De Dame

De Dame heeft een puntige kroon met uitsteeksels op. Door sommige wordt de Dame ook wel Koningin genoemd. Wij zeggen eigenlijk altijd Dame. De Dame is een belangrijk schaakstuk, met veel mogelijkheden. Je hebt er maar één van. Wees er dus zuinig op. De Dame mag alles wat de Toren en de Loper mag. Die stukken heb je net geleerd. In de volgende les gaan we dit oefenen. De Dame mag net zo ver als ze wil, zowel schuin als recht, zowel vooruit, achteruit als opzij.