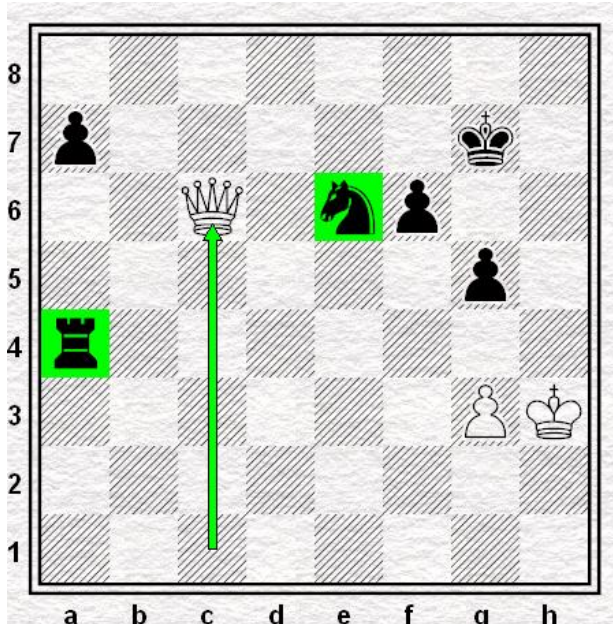


5 Dubbelaanval

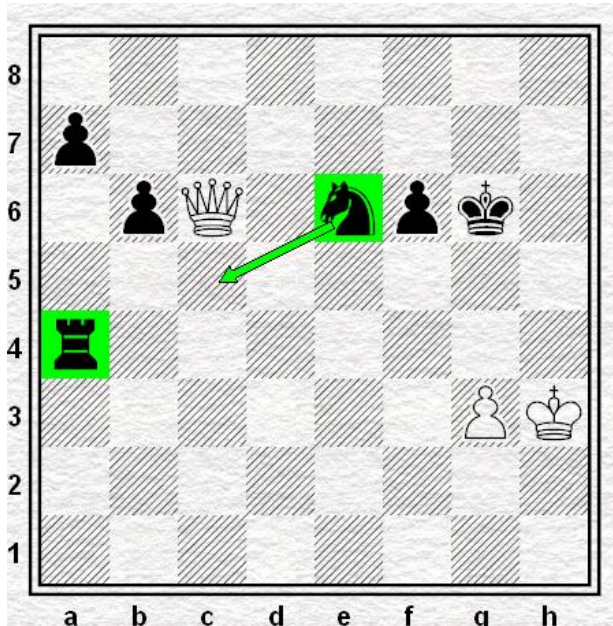


In de eerste les van dit niveau heb je geleerd om onverdedigde stukken te herkennen. In de les daarna heb je geleerd onverdedigde stukken te verdedigen. Deze zet gaan we een slimme truc leren: een dubbelaanval. Je doet dan één zet waarmee je twee onverdedigde stukken aanvalt. Bij een goede dubbelaanval kan de tegenstander maar één stuk tegelijk kan verdedigen. Ha, één stuk kan dan gratis en voor niks van het bord geslagen worden. Een dubbelaanval gaat als volgt:



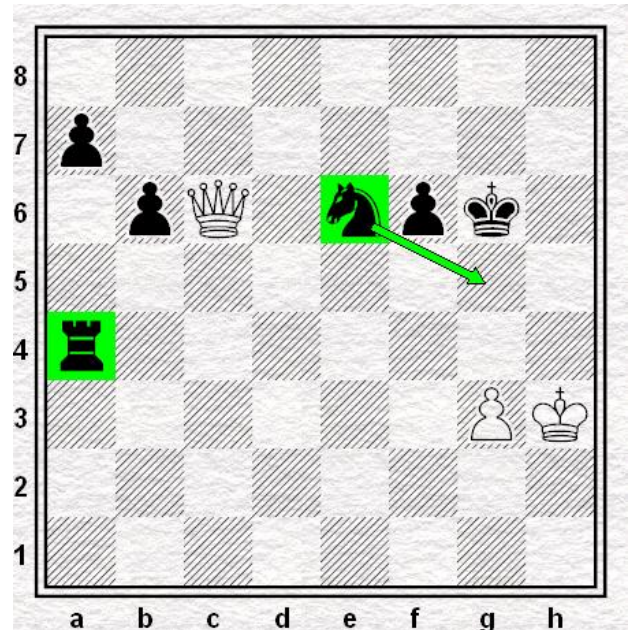
Wit speelt een dubbelaanval met 1. Dc1-c6

Wit valt met de Dame zowel de Toren als het Paard aan. Zwart kan ze niet allebei redden. Soms werkt een dubbelaanval niet.



Zwart verdedigt met 1. ...,Pe6-c5

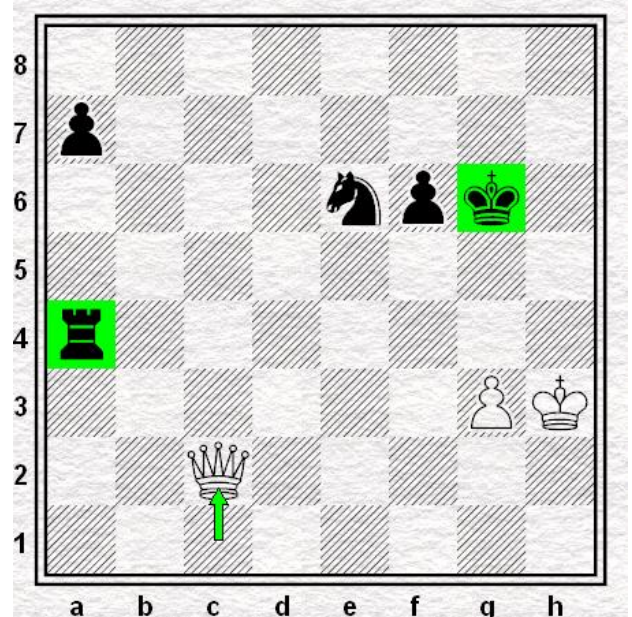
In deze stelling staat de pion van g5 op b6. Daardoor kan het Paard vluchten en tegelijk de Toren dekken. Er is nog een andere mogelijkheid.



Zwart verdedigt met 1. ...,Pe6-g5+

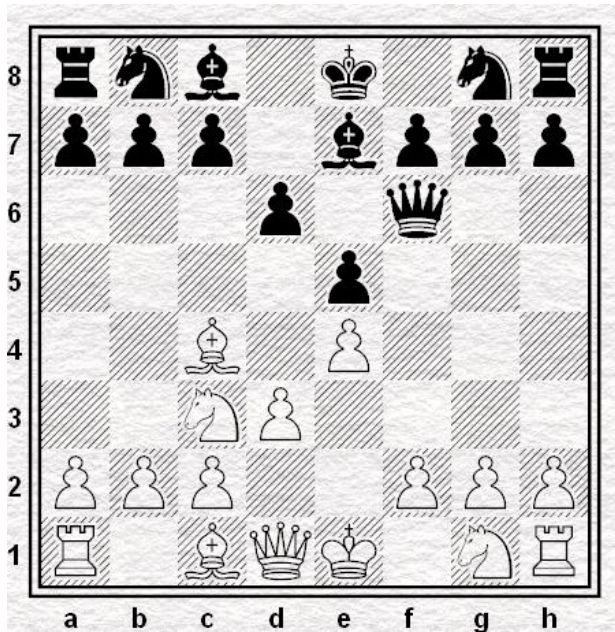
Het Paard vlucht naar g5 en valt de witte Koning aan: Schaak! Nu mag wit de Toren niet slaan, maar moet wit eerst het schaak opheffen. Zwart kan daarna de Toren in veiligheid brengen.

Een dubbelaanval is nog sterker als je een aanval op Koning en een stuk speelt. De Koning staat dan namelijk schaak. Hieronder zie je een voorbeeld.

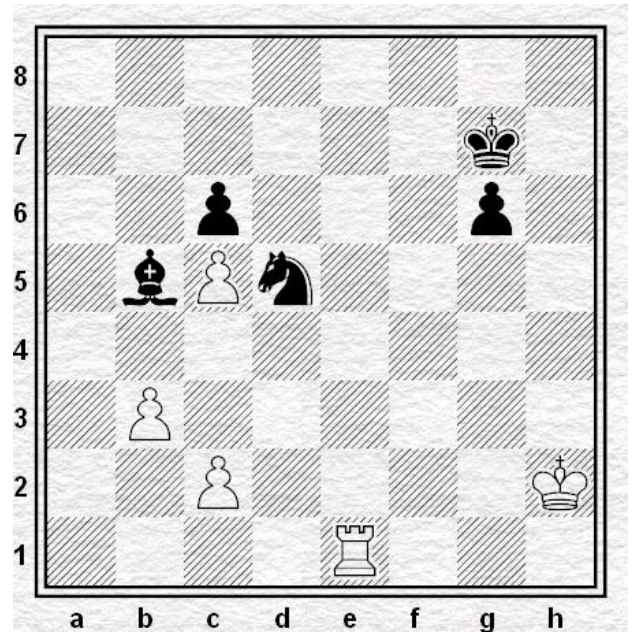


Wit speelt 1. Dc1-c2+ in plaats van Dc1-c6

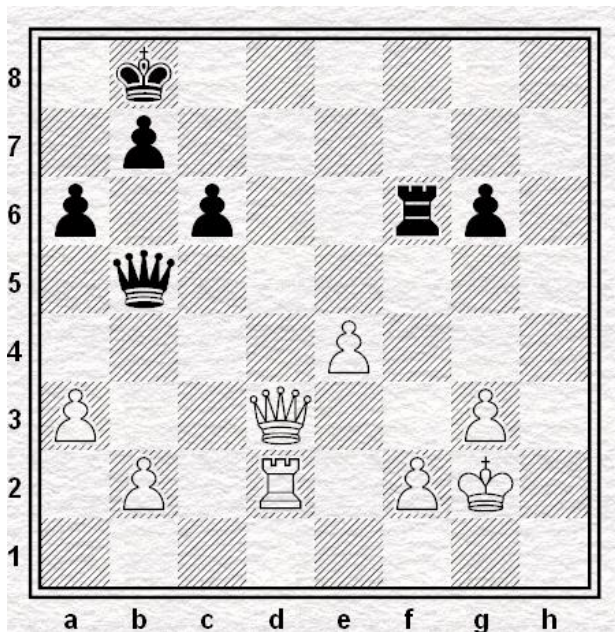
Op de volgende bladzij staan vier oefeningen om zelf te oefenen.



Oefening 1: Wit speelt een dubbelaanval

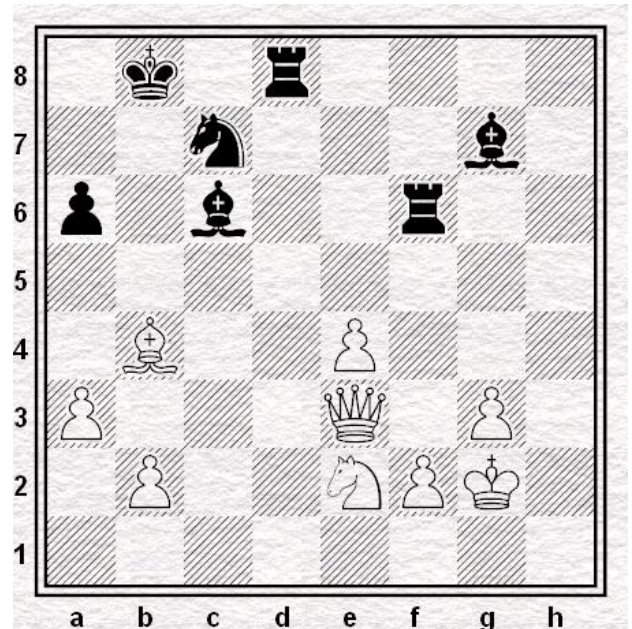


Oefening 3: Wit speelt een dubbelaanval



Oefening 2: Wit speelt een dubbelaanval

Nu gaan we het nóg moeilijker maken. Er staan wat meer stukken op het bord. Bedenk welke dubbelaanval een echte dubbelaanval is, waarbij zwart niet met een slimme tegenzet kan verdedigen.



Oefening 4: Wit speelt de beste dubbelaanval

In de volgende oefening zijn alle stukken van zwart goed verdedigd. Toch kan wit hier een dubbelaanval spelen. Deze dubbelaanval heet ook wel een vork. Wit heeft dan een voordelige ruil. Weet je nog wat dat is? Kijk anders even bij de tweede les.

Oplossingen:

Oefening 1: Pc3-d5 een dubbelaanval op c7 en Df6. Als de Dame vlucht slaat wit de pion op c7 en heeft wit een nieuwe dubbelaanval, namelijk op de Koning en de Toren.
 Oefening 2: Dd3-d8+ een dubbelaanval op Kb8 en Tf6.
 Oefening 3: c2-c4 met een dubbelaanval op Lb5 en Pd5.
 Oefening 4: Lb4-d7 met een dubbel aanval op Td8 en Tf6. Tf6 is verdedigd door Lg7, maar omdat een Toren meer waard is, is dit een voordelige ruil voor wit. De volgende zetten zijn geen echte dubbelaanvallen, want zwart heeft nog een verdediging. Na De3-b6+ volgt Lc6-b7. De3-c3 valt alleen de onverdedigde Lc6 aan; Tf6 is verdedigd door Lg7. Na De3-g5 kan zwart Lg7 verdedigen met Td8-d7.