

# 3

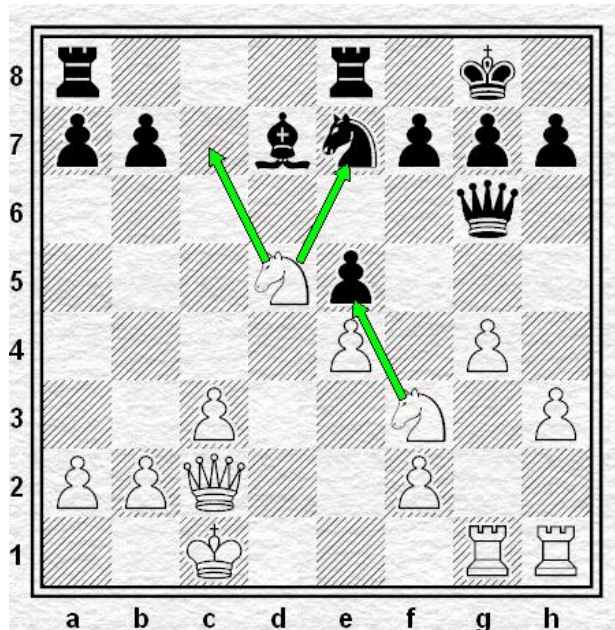
## Aanvallen voor gevorderde schakers



Je hebt al aardig veel geleerd. We gaan het wat moeilijker maken: je leert nu een dubbelaanval voor gevorderde schakers en mat zetten met een Toren.

### Dubbelaanval

In les 5 van niveau 2 heb je misschien al geleerd wat een dubbelaanval is. Een dubbelaanval is een zet waarbij twee stukken worden aangevallen. In de volgende stelling kan wit op verschillende manieren een dubbelaanval met een Paard geven.

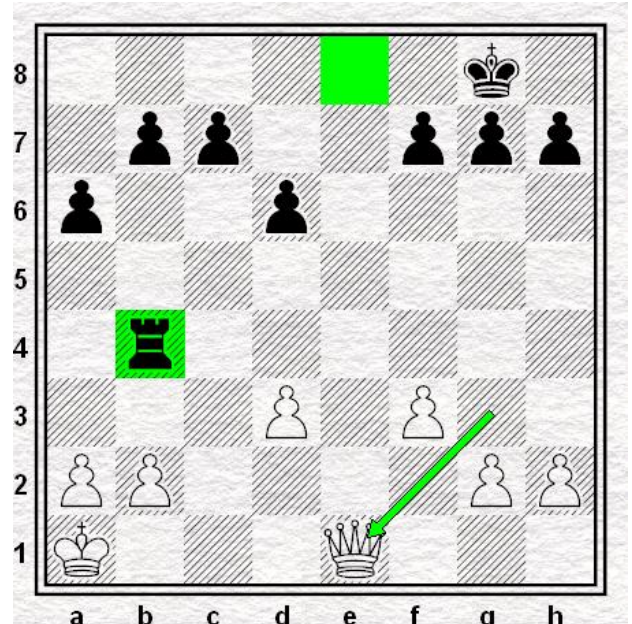


Opgave 1: Wit aan zet. Wat is de beste dubbelaanval?

Om te weten wat de beste dubbelaanval is, gaan we vooruitdenken. Jij bent intussen een gevorderde schaker. We houden nu rekening dat een tegenstander ook een gevorderde schaker is. Wij hebben wit. Voordat wij een zet doen bedenken we welke tegenzetten zwart heeft. Als wij met ons Paard het Paard op e7 slaan, dan staat de Koning schaak én is de Dame aangevallen. Zwart kan ons Paard echter slaan met de Toren van e8. We hebben dan Paarden geuild.

Misschien kunnen we beter met ons Paard naar c7 gaan en twee Torens tegelijk aanvallen? Zwart kan dan maar één Toren wegzetten. Wanneer we de andere Toren slaan, kan zwart wel weer ons Paard slaan met de overgebleven Toren. Dat is een voordelige ruil voor ons. Wij hebben de kwaliteit gewonnen. Een kwaliteit is een Toren (5 punten) tegen een Paard (3 punten) en dat is 2 punten winst. Voordat we deze goede zet spelen kijken we eerst nog naar wat er gebeurt als we met ons Paard de pion op e5 slaan. Misschien is die zet nóg beter. We hebben dan een dubbelaanval op de Loper én de Dame en bovendien al een pion verdiend (1 punt). De Dame van g6 kan echter vluchten naar d6 en daar tegelijk de Loper op d7 dekken. Dit is dus geen echte dubbelaanval maar een schijnaanval. De beste zet is dus Pd4-c7.

Leuk hè? Maar wel moeilijk. Nu nog iets moeilijks. Je hebt in de vorige les geleerd wat een matdreiging is. Weet je het nog? Dit kan je ook combineren met een dubbelaanval. Je geeft dan een dubbelaanval op een stuk en een belangrijk veld. Kijk maar eens naar de volgende stelling. Dan wordt het wat duidelijker.

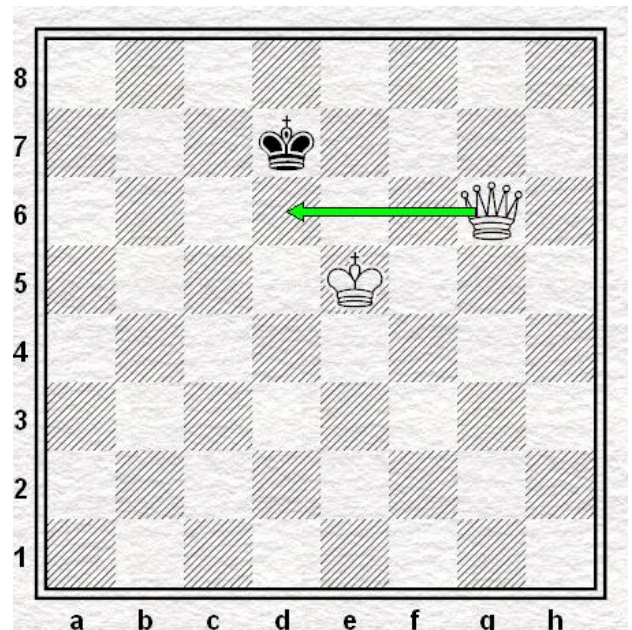


Wit speelt een dubbelaanval op e8 en b4.

Zwart staat mat achter de paaltjes als hij de aangevallen Toren verdedigd of wegzet.

### Mat geven met een Toren

Je hebt al mat leren zetten met een Dame.

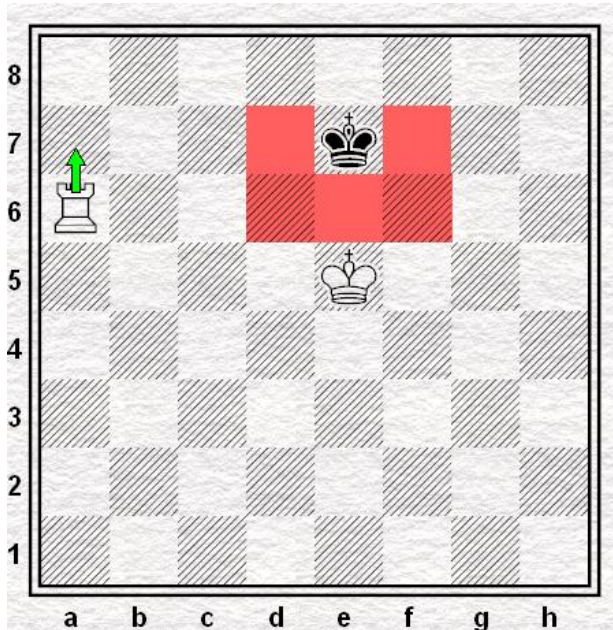


Wit drijft de Koning naar de rand van het bord.

Zie je dat Koningen niet precies tegenover elkaar hoeven staan? En zie je dat de Dame tussen de Koningen gezet wordt?

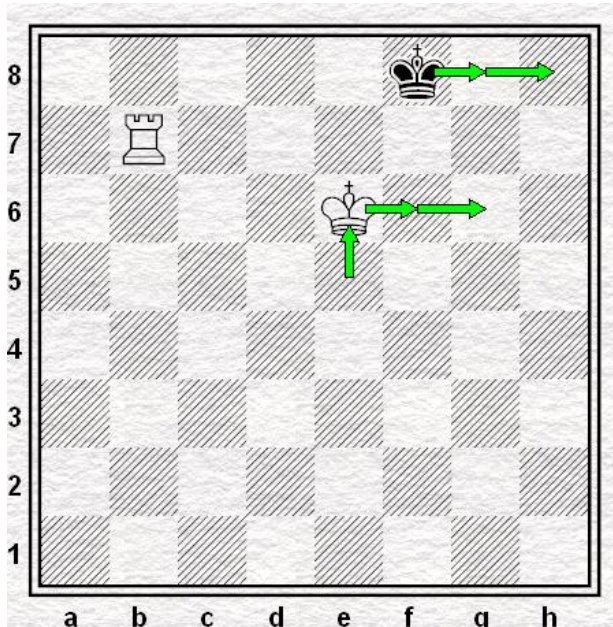


Bij het mat geven met een Toren hebben we ook onze eigen Koning nodig. Alleen aan de rand kan de vijandelijke Koning mat gezet worden. Bij het mat geven met een Toren, moet onze eigen Koning tegenover de vijandelijke Koning staan. Onze Toren kan dan een rij of een lijn opschuiven.



De zwarte Koning moet naar de 8<sup>ste</sup> rij.

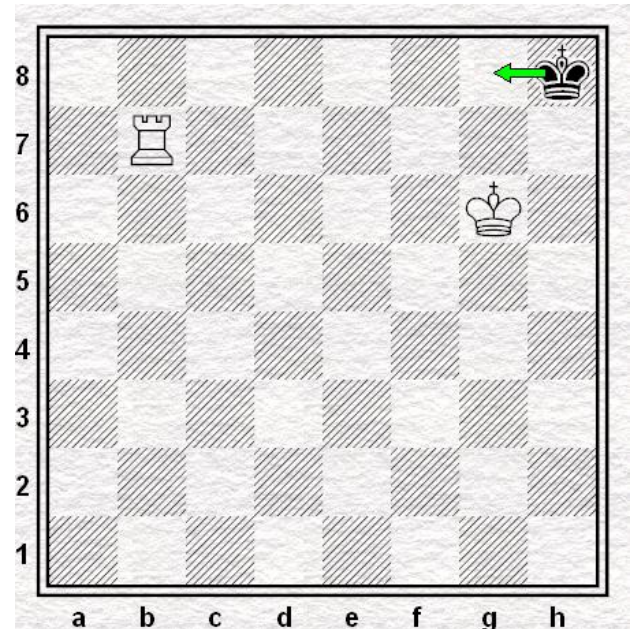
De Koningen tegenover elkaar krijgen is lastig.



De witte Koning zet de achtervolging in via veld e6.

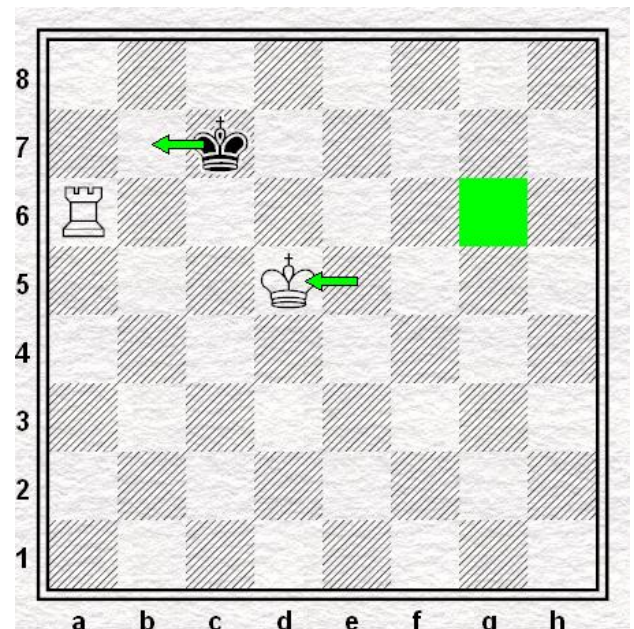
Het geheim is dat we wachten tot de andere Koning tegenover onze Koning gaat staan. We zetten dus niet zelf de Koningen tegenover elkaar. Bijvoorbeeld in bovenstaande stelling spelen we onze Koning naar e6. Speelt de zwarte Koning naar e8, tegenover onze Koning, dan staat hij schaakmat als we onze Toren naar b8 zetten. De zwarte Koning zal dus proberen te vluchten.

Wij zetten de achtervolging in. Wanneer de zwarte Koning op h8 in de hoek staat, dan kan hij alleen nog maar tegenover onze Koning gaan staan. Weet je nu de goede zet voor wit?



Opgave: Wit geeft mat in 1 zet.

We moeten nog één ding leren om in alle gevallen mat te zetten met een Toren. In onderstaande stelling achtervolgt wit de zwarte Koning. De zwarte Koning valt de Toren aan.



Na Kc6-b6 is de Ta5 aangevallen.

In dat geval holt de Toren naar de andere kant van het bord, bijvoorbeeld naar g6. Wanneer de zwarte Koning dan weer terug gaat naar c7, dan zetten wij niet zelf onze Koning tegenover de andere Koning. Nee, want dan kan de Koning weer vluchten. We zetten dan nog een keer met de Toren, bijvoorbeeld naar h6. Daarna staat de Toren goed ver weg en zetten we de achtervolging van de Koning weer in.